



## TENA® Discreet Mini Plus



### Diskreter Schutz bei leichter Blasenschwäche

Blasenschwäche ist weit verbreitet. In Deutschland sind Millionen von Menschen betroffen, vor allem Frauen leiden häufig unter einer sensiblen Blase und fühlen sich dadurch in ihrem Leben stark eingeschränkt.

Unangenehme Situationen durch das Auslaufen von Urin müssen jedoch nicht sein! Die Einlage TENA® Discreet Mini Plus wurde speziell für Frauen mit leichter Blasenschwäche entwickelt. Mit dem Dreifach-Schutz vor Auslaufen, Feuchtigkeit und Gerüchen sorgt die Einlage in der Größe einer kleinen Einlage in jeder Situation für ein sicheres Gefühl. Die Form passt sich dem Körper perfekt an und verbindet damit angenehmen Tragekomfort mit der gewünschten Diskretion.

TENA® Discreet Mini Plus-Einlagen sind einzeln verpackt und passen unbemerkt in jede Hosentasche. Besonders praktisch für unterwegs.

#### Für ein trockenes und sicheres Gefühl

- Schneller und diskreter Schutz
- Körpernahe Passform mit hohem Tragekomfort
- Verhindert die Geruchsbildung
- Einzeln verpackt – praktisch für unterwegs
- Bis zu 12 Stunden Trockenheit

### Diskreter Auslaufschutz

Produkte von TENA® ermöglichen ein selbstbestimmtes Leben ohne Einschränkungen – trotz Blasenschwäche. TENA® Discreet Mini Plus Einlagen sorgen mit microPROTEX™ Technologie für besonders hohe Aufnahmefähigkeit und sicheren Auslaufschutz genau dort, wo es darauf ankommt. Die samtweiche, textilähnliche Oberfläche hält Feuchtigkeit von der Haut fern und verhilft zu einem trockenen, frischen Gefühl. Aktive Mikro-Frischeperlen im Geruchsbinder Fresh Odor Control reduzieren zudem die Geruchsbildung.

Zum Schutz der Haut enthalten TENA® Discreet Mini Plus-Einlagen ausschließlich dermatologisch getestete pH-neutrale Materialien.

### Experten-Tipps bei Blasenschwäche

Frauen mit Blasenschwäche neigen häufig dazu, zu wenig zu trinken. Für die ordnungsgemäße Funktion der Blase empfiehlt es sich jedoch stündlich ein Glas Wasser zu trinken. Auf koffeinhaltige Getränke und Alkohol sollte hingegen möglichst verzichtet werden: Sie wirken harntreibend und können deshalb bei Blasenschwäche negative Effekte hervorrufen.



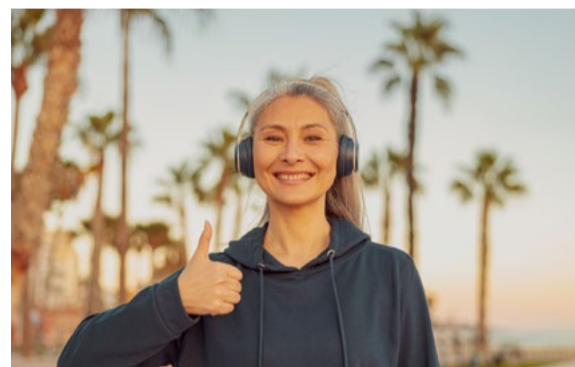
### LEICHTE BLASENSCHWÄCHE

Schon von einer leichten Blasenschwäche fühlen sich viele Frauen so stark eingeschränkt, dass sie auf viele Aktivitäten verzichten. Diskrete Einlagen mit einem verlässlichen Schutz vor Auslaufen, Feuchtigkeit und Gerüchen geben Frauen in jeder Situation Sicherheit und ein gutes Gefühl – im Berufsleben und in der Freizeit.



### FÜR FRAUEN JEDEN ALTERS

Von einer sensiblen Blase sind nicht nur Frauen in den Wechseljahren betroffen, denn bereits jede 4. Frau über 35 hat Erfahrungen mit leichter Blasenschwäche. Häufig ist eine schwache Beckenbodenmuskulatur der Grund für den unfreiwilligen Urinverlust und Inkontinenz. Tägliche Beckenbodengymnastik hilft die erschlafften Muskeln zu stärken.



### BIS ZU 12 STUNDEN TROCKENHEIT

TENA® Discreet bietet bis zu 12 Stunden lang anhaltende Trockenheit. Die Konzeption der Einlagen gewährleistet eine sofortige Flüssigkeitsaufnahme und bietet überragende Sicherheit mit einer hohen Saugstärke. Dank der superabsorbierenden Partikel in den Einlagen, werden Flüssigkeiten gezielt aufgefangen und eingeschlossen. Der effektive Einschluss von Feuchtigkeit sorgt für ein sicheres und frisches Gefühl für bis zu 12 Stunden.

### HÄUFIGE FRAGEN & ANTWORTEN

#### Sind TENA Mini Plus-Einlagen auch für nachts geeignet?

Abhängig von der Stärke des Urinverlusts können Sie TENA® Discreet Mini Plus-Einlagen auch nachts verwenden. Bei einem größeren Harnverlust im Schlaf stehen zusätzlich TENA® Produkte speziell für nachts zur Verfügung wie beispielsweise TENA® Discreet Normal Night. Die Nacht-Einlagen wurden gezielt gegen Auslaufen im Liegen entwickelt: Sie sind besonders lang und im hinteren Bereich breiter gestaltet, um optimalen Schutz für die Nacht zu gewährleisten.

#### Können Außenstehende erkennen, dass ich eine Einlage trage?

TENA® Discreet Mini Plus-Einlagen passen sich dem Körper mit ihrer asymmetrischen Form optimal an und fallen so unter der Kleidung nicht auf. Für zusätzliche Diskretion und ein sicheres Gefühl sorgt die wirksame Geruchskontrolle, die unangenehme Gerüche nicht bloß überdeckt, sondern neutralisiert.

#### Warum muss ich dauernd zur Toilette, obwohl ich nichts getrunken habe?

Wenn es häufiger zu plötzlichem, starkem Harndrang kommt, könnte eine Dranginkontinenz vorliegen. Dabei hat man sehr oft das Bedürfnis die Toilette aufzusuchen, selbst wenn die Blase nicht gefüllt ist. Zudem können nicht nur Getränke, sondern auch Nahrungsmittel stark harntreibend sein: Der Verzehr von Gemüse und Obst wie beispielsweise Spargel, Karotten, Kohl, Tomaten sowie Orangen und Limetten kann einen verstärkten Harndrang zur Folge haben.

Bitte besprechen Sie mit Ihrem Arzt, welche Ursachen Ihrer Blasenschwäche zugrunde liegen können und welche Therapie für Sie geeignet ist.